

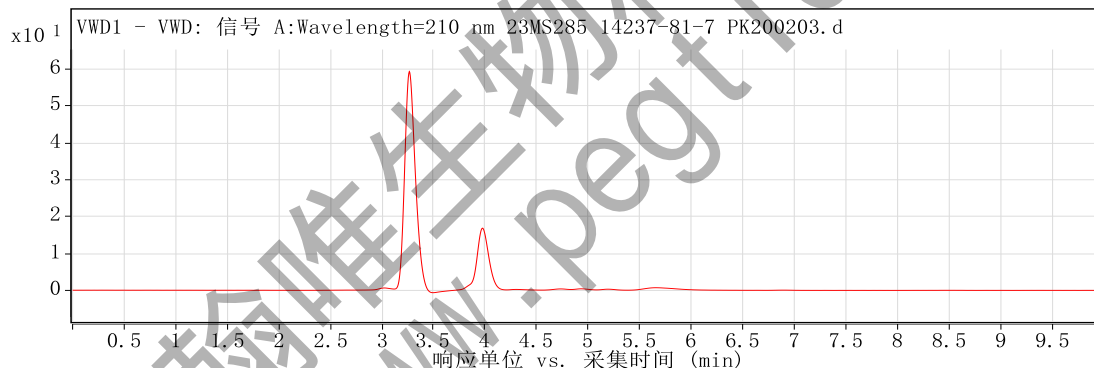
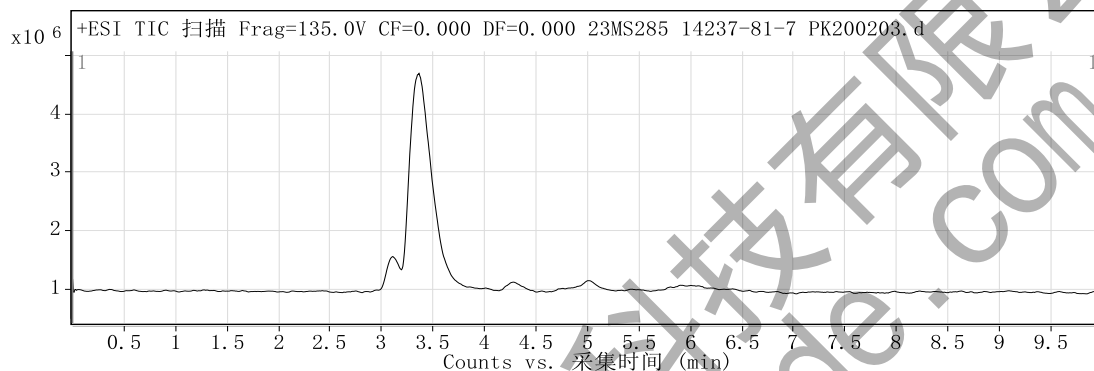
定性分析报告

数据文件名称 23MS285 14237-81-7 PK200203.d 样品名称 23MS285 14237-81-7 PK200203
样品类型 Calibration 位置 Vial 24
仪器名称 Instrument 1 用户名 DESKTOP-4G0NUSO\mouxin
采集方法 通用方法(D泵).m 采集时间 2023/9/19 21:08:24
IRM 校正状态 Not Applicable DA 方法 Default.m
注释

设备类型 TandemQuadrupole Sample Group
Info. Stream Name LC 1
Acquisition SW 6400 Series Triple
Version Quadrupole 10.0 (142)

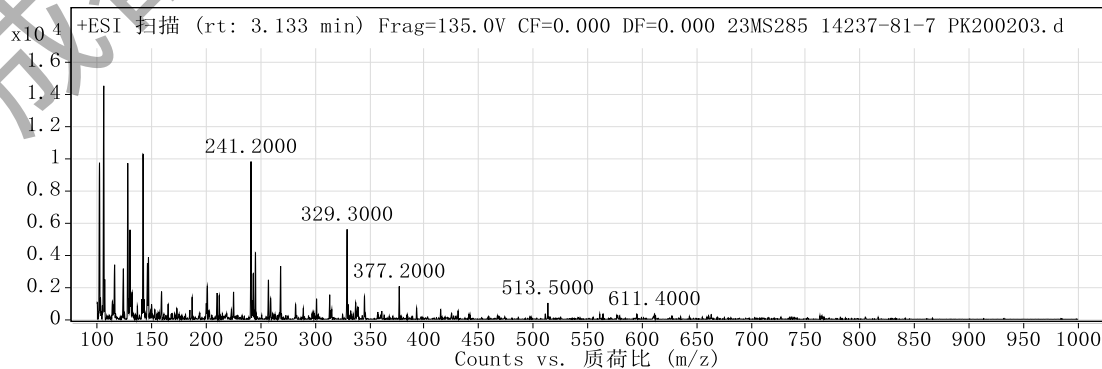
用户色谱图

裂解电压 135 碰撞能量 0 电离模式 ESI



用户质谱图

裂解电压 135 碰撞能量 0 电离模式 ESI



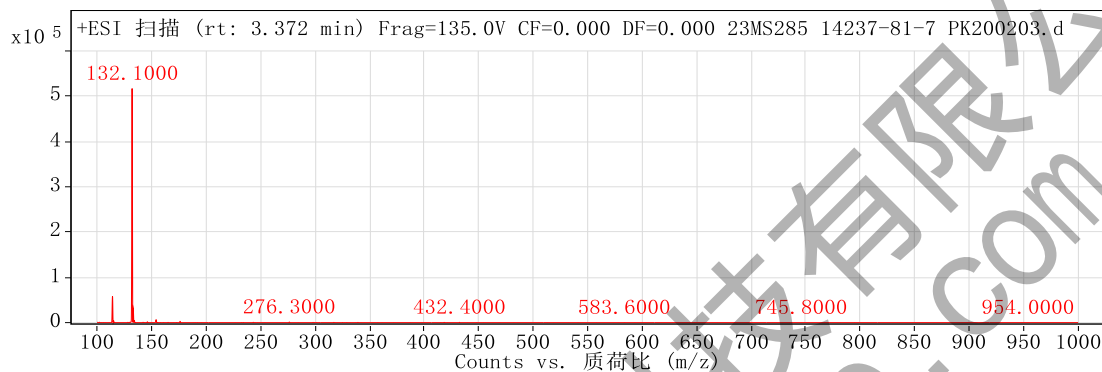
峰列表

m/z	z	丰度
102.2		9754.64

定性分析报告

106.1		14530.18
128.1	1	9730.46
130.2		5595.5
142.1	1	10288.68
146.2		3528.38
147.1		3883.08
241.2		9833.58
245.2		4166.98
329.3		5623.06

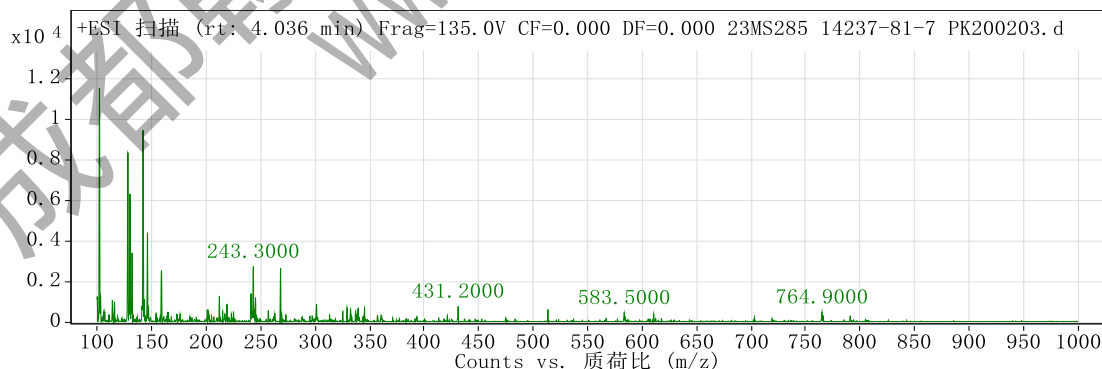
裂解电压 135 碰撞能量 0 电离模式 ESI



峰列表

m/z	z	丰度
114.1	1	57938.88
115.1	1	3903.08
130.1		831.94
132.1	1	517111.97
133.1	1	31564.3
134.1	1	4553.2
146.1		1741
154.2		6419.02
176.1	1	2663.6
276.3	1	1226.88

裂解电压 135 碰撞能量 0 电离模式 ESI



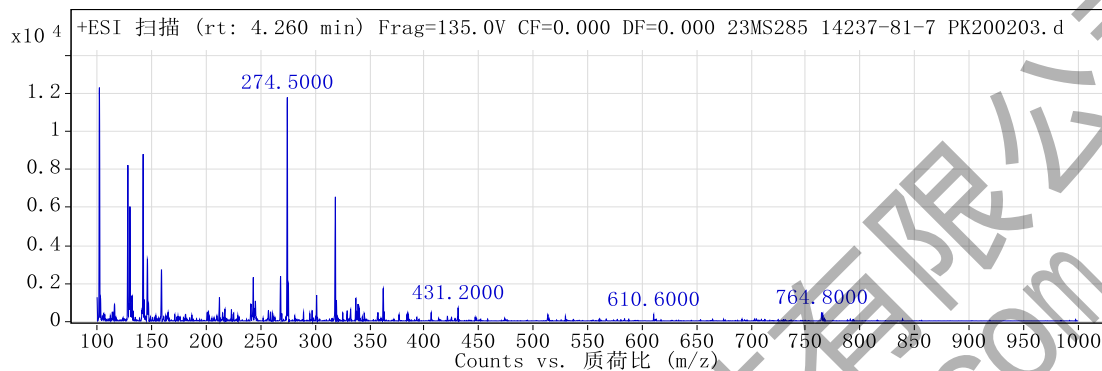
峰列表

m/z	z	丰度
102.1	1	11544.28
128.2	1	8364.96
130.2	1	6343.46
132.1		3434.08

定性分析报告

142.1	1	9474.9
146.2		4420.56
159		2557.74
241.2		1426.74
243.3		2758.12
268.3	1	2683.28

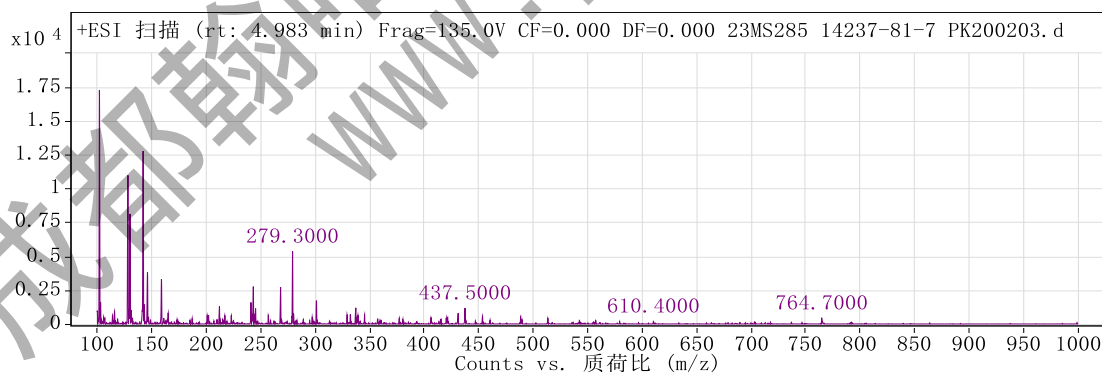
裂解电压 135 碰撞能量 0 电离模式 ESI



峰列表

m/z	z	丰度
102.1	1	12293.26
128.2		8222.72
130.1	1	6047.98
142.2		8795.48
146.1		3267.34
159.1		2722.42
243.3		2331.8
268.3		2383.34
274.5	2	11776.34
318.6	2	6556.8

裂解电压 135 碰撞能量 0 电离模式 ESI



峰列表

m/z	z	丰度
102.1		17275.42
128.3		11011.7
130.2	1	8162.34
142.2		12801.02
146.2		3862.7
159		3343.08
243.3		2799.74

定性分析报告

268.3		2757.48
279.3		5402.02
301.2		1761.6

--- 报告结束 ---

成都翰唯生物科技有限公司
www.peptide.com